



COMPANY PROFILE

# PT. ARAYA INTERNUSA

TOTAL SOLUTION FOR  
AUTOMATION



[www.arayainternusa.com](http://www.arayainternusa.com)



# About Company

Pertama kali didirikan pada 2009 sebagai **CV. ARAYA INTERNUSA** oleh ARIF FATKUR ROHMAN, ST. karena memiliki rasa prihatin dan tertarik pada bidang automation, terkhusus automation perkapalan, yang selama ini masih banyak mengandalkan tenaga ahli dari luar negeri. Padahal bangsa kita sebenarnya mampu untuk diberikan kesempatan dan kepercayaan.

Seiring berjalannya waktu, **CV. ARAYA INTERNUSA** berkembang pesat karena mengutamakan kualitas kinerja sehingga banyak perusahaan yang menjadi pelanggan tetap dan karena banyaknya permintaan agar dapat merambah ke sektor lain, maka pada tahun 2012 badan usahanya berubah menjadi **PT. ARAYA INTERNUSA**.

**PT. ARAYA INTERNUSA** memperkuat sektor R&D untuk mempelajari kelemahan peralatan elektronik import yang sering rusak dan memperbaiki sistemnya agar dapat disesuaikan dengan kondisi geografis Indonesia.

Setelah berhasil memperkuat sektor R&D, kini beberapa komponen elektronik peralatan kapal berhasil diciptakan dan diproduksi sendiri dengan kualitas yang apik, antara lain: Earth Fault Monitoring, Column Light Alarm, Annunciator, dll.

**PT. ARAYA INTERNUSA** bekerja sama dengan beberapa perusahaan luar negeri yaitu :

- HIT (HEVAN - und Industrietechnik GmbH) German,
- National Instruments USA,
- LAVASTICA International Netherlands sebagai Authorized Distributor,
- ComAp SE Asia PTE LTD sebagai Authorized Distributor,
- Noris Automation Far East PTE LTD sebagai Authorized Distributor,
- Wuxi Brightsky Electronic Co., Ltd sebagai Authorized Distributor.



## MEET THE FOUNDER & DIRECTOR **ARIF FATKUR ROHMAN, S.T., M.MT.**

---

Arif Fatkur Rohman, selaku Pendiri dan direktur dari PT. ARAYA INTERNUSA, merupakan sosok di balik visi, nilai, dan pertumbuhan jangka panjang perusahaan. Beliau mendirikan perusahaan ini pada tahun 2009 dengan tujuan untuk menghadirkan solusi pada setiap problem dan menetapkan standar baru dalam industri.

Sebagai pemilik sekaligus Direktur, Arif Fatkur Rohman terlibat langsung dalam menentukan arah strategis perusahaan, membangun budaya kerja yang unggul, serta memastikan bahwa setiap aspek bisnis mencerminkan komitmennya terhadap kualitas, integritas, dan kepuasan pelanggan. Di bawah kepemimpinannya, PT. ARAYA INTERNUSA telah berkembang dari sebuah usaha rintisan menjadi nama terpercaya di industri.

Dengan pengalaman 15 tahun di bidang automation PT. PAL INDONESIA, Arif Fatkur Rohman memadukan pengetahuan mendalam dengan kepemimpinan visioner dan pengambilan keputusan yang berani. Beliau terus membawa perusahaan ke arah peluang baru dan kesuksesan yang lebih besar, tanpa mengabaikan nilai-nilai utama yang menjadi dasar pendirian perusahaan ini.



PT. ARAYA INTERNUSA

# MOTO PERUSAHAAN



## TOTAL SOLUTION FOR AUTOMATION

Kami pasti bisa memberi solusi apapun problem yang dihadapi customer dalam hal Engineering dan Automation.

TIDAK BISA  
DIPERBAIKI



Modifikasi

KERJA TIDAK  
MAKSIMAL



Upgrade

OBSOLET /  
END OF SALE



Retrofit



# OUR SERVICE



PERKAPALAN



INDUSTRIAL



AUTOMATION



# PERKAPALAN

## Supply dan Perbaikan

- Monitoring system, General Alarm System
- Fire Alarm system, (Consilium, MEDC, Siemens, Autronica, Tyco, Hekatron, Honeywell dll)
- Fire Door, (Consilium, MEDC, Siemens, Autronica, Tyco, Hekatron, Honeywell dll)
- Manuvering system ( SIMOS, CAMOS, STEIN SOHN, MAK, JANSSEN,dll )
- Control Pitch Propeller
- BowThruster
- Sinpol-D, Safety device
- Auto Pilot, Gyro Compas
- Publik Addressor
- Deck Crane
- AC dan Refrigerant system
- Generator system

**Spesialist Design & engineering MOB (Marine Ocean Basin) , Towing tank, dan Lab hidrodinamika**





# INDUSTRIAL

---

## **Mesin Industri, Supply dan perbaikan :**

- Wire cut ( Charmilles, Fuji Electric , Fanuc, dll ),
- CNC Lathe, CNC Milling, (Fanuc, Mitsubishi, Freqrol, Toshiba, Moriseiki, Okuma, Makino)
- NC Gas Cutting, NC Plasma Cutting PAC 500 /600,
- EDM,
- Hobbing machine,
- Continuous Casting (C E I A),
- Moulding machine,

## **CRANE, Supply dan perbaikan**

- Level Luffing crane,
- Slewing crane,
- Over Head crane,
- Portal crane,
- Porth crane,
- P&H crane

## **MV/LV Generator ( GE, Leroy Somer, Stamford, ABB, Marathon)**





# INDUSTRIAL

**MV/LV Generator ( GE, Leroy Somer, Stamford, ABB, Marathon)**

**MV/LV cable & Instrument cable ( Jembo, KabelMetal, Pirelli,Supreme)**

**Electrical Panel, MV/LV switchboard, MCC ( Schneider, Siemens, GE, Areva)**

**Transformer ( Unindo, Trafindo)**

**UPS & Battery Charger ( Saft, Gutor, GE, ICA, )**

**Electric Motor : industrial / hazardous area ( Siemens, ABB, Reliance)**

**Generating Set ( SDMO, Denyo, CatterPillar)**

**Electrical Apparatus for Hazardous Area ( Stahl, Chalmit, Crouse Hinds, CEAG, Glamox, Orga)**

**Softstarter & VFD ( Schneider, Rockwell, Allen Bradley, ABB)**

**Electrical Protection Devices ( CB, fuse, Thermal O/L relay, Earth Leakage Relay, Sepam 2000, Sepam1000+, Areva Micom)**

**Penangkal Petir/ Surge Protection ( Critec, Erico)**

**Grounding / Retractable Grounding Assembly**

**Kompensasi Daya Reaktif**





# AUTOMATION

---

**SCADA and HMI software**

**PLC & software ( Omron, ABB, Siemens, Modicon, Honeywell, Mitsubishi, Allen Bradley, dll)**

**Process control and instrumentation system ( Regulator, Transmitter, PV, LV, PSV)**

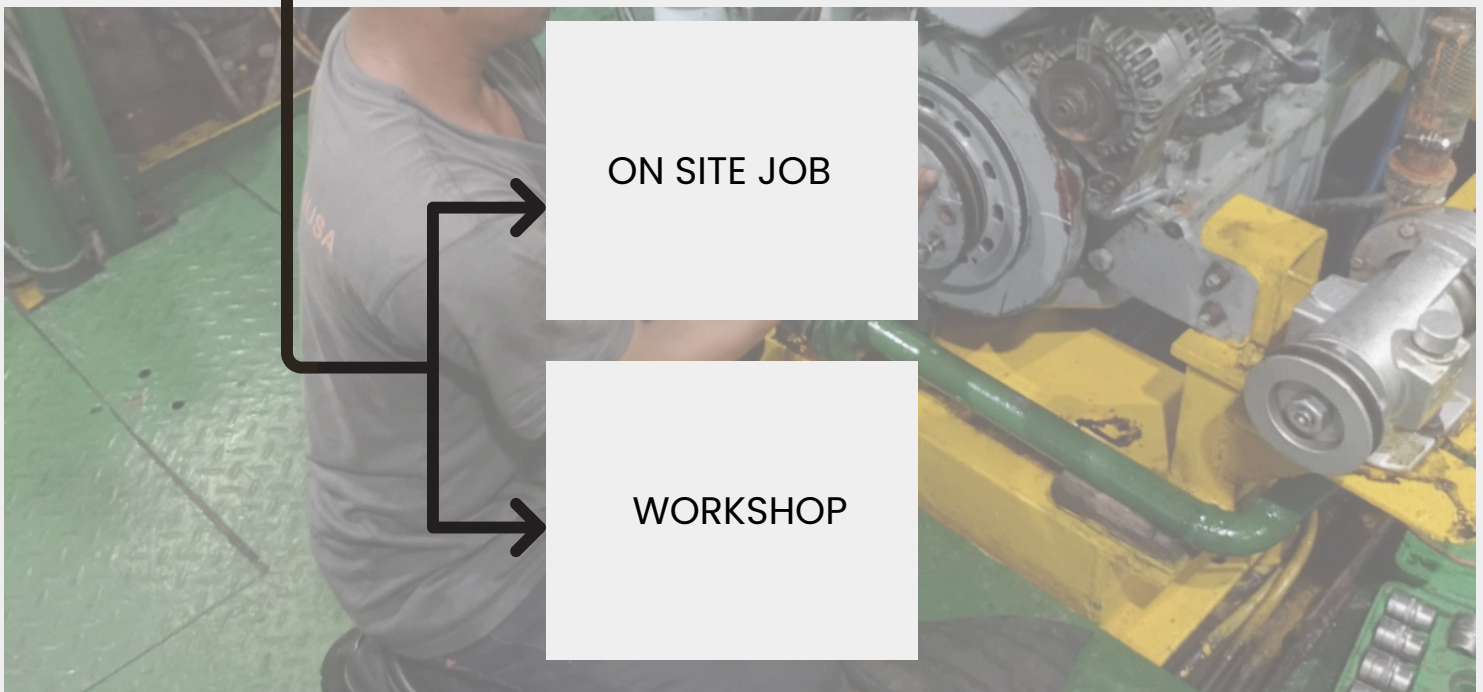
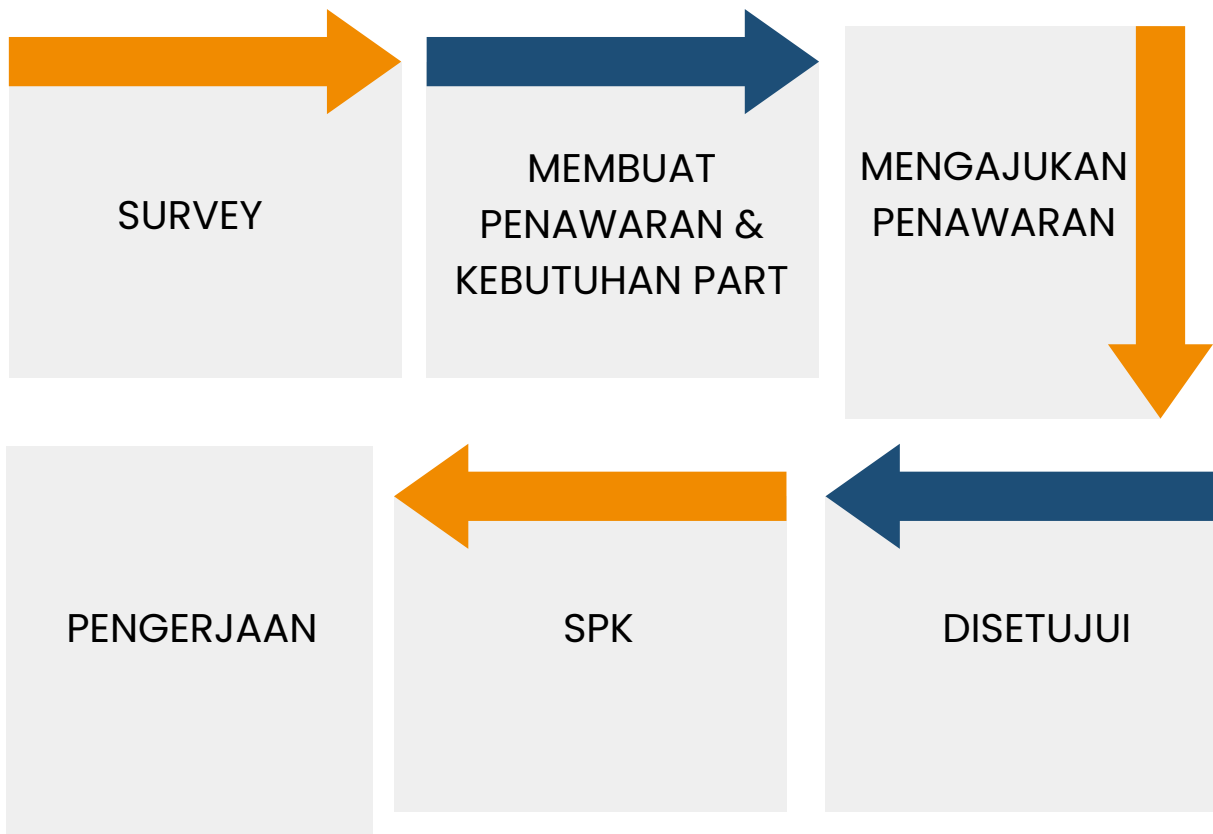
**Cloning and Rebuild card up to 4 layers**

**Copy and programming IC EPROM, GAL, PAL, EPLD , PLCC up to 64 pin**





# METODE PELAKSANAAN PEKERJAAN





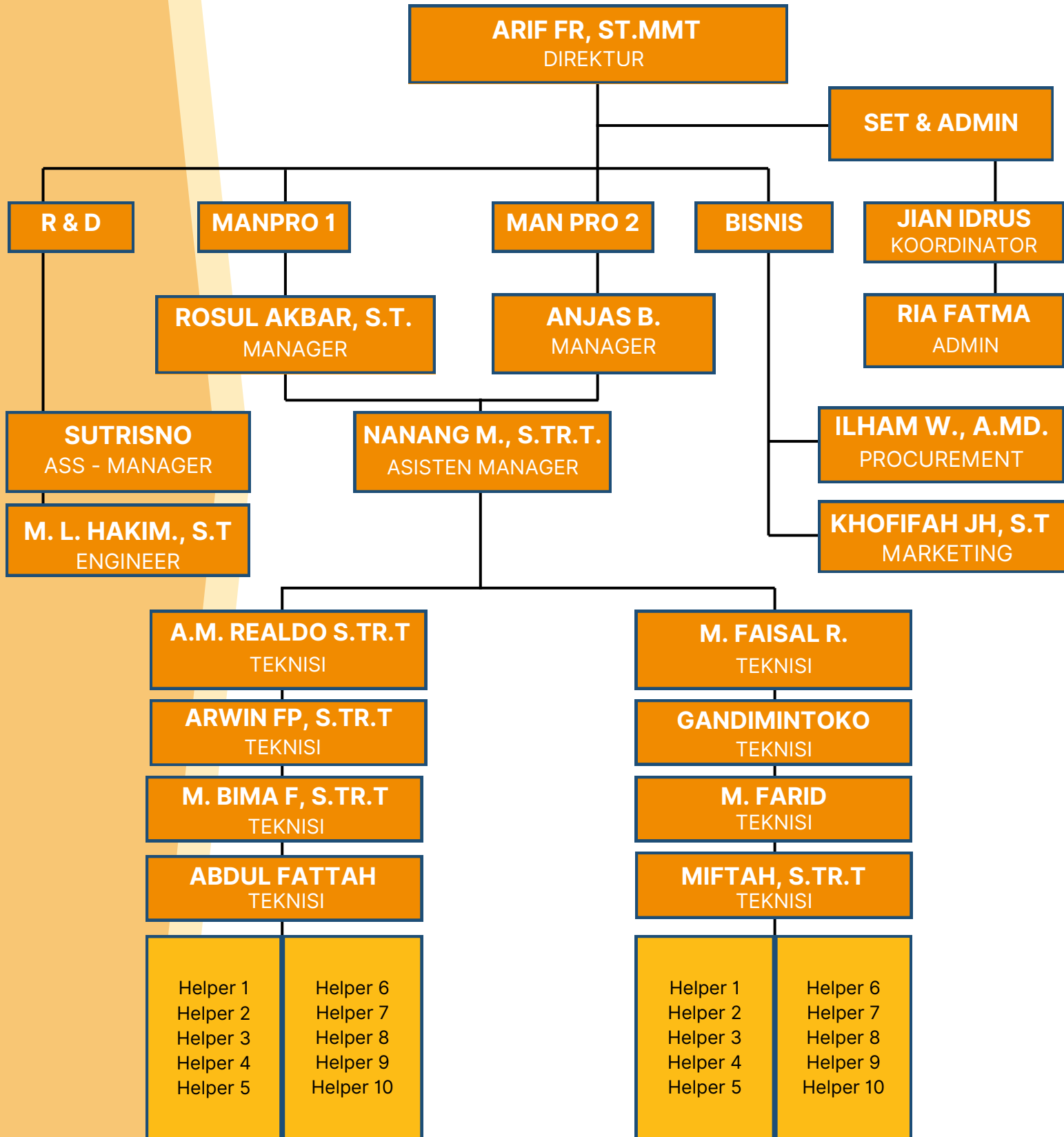
# STRENGTH

---

- **PT. ARAYA INTERNUSA** memberikan solusi dari setiap masalah Engineering dan Automation
- **PT. ARAYA INTERNUSA** memberikan jaminan 6 bulan setelah pekerjaan selesai
- **PT. ARAYA INTERNUSA** didukung oleh Tenaga Ahli dan back up dari Technical Advicer dari HIT (Haven - und Industrietechnik GmbH). Ostkamp 3 D - 26203 Wardenburg, Germany.



# OUR TEAM





# OUR PROJECT

## PERBAIKAN SAFETY DEVICE DAN ALARM MOTOR INDUK KIRI DAN KANAN KM. KELIMUTU



## PERBAIKAN / RETROFIT SEWAGE TREATMENT PLANT NO. 1, 2, DAN 3 KM. BUKIT SIGUNTANG





# OUR PROJECT

## PERBAIKAN AUXILIARY ENGINE KM. SABUK NUSANTARA 97



## PERBAIKAN DECK MACHINERY KM. WILIS



## PERBAIKAN SAFETY DEVICE AUXILIARY ENGINE 1,2,3 KM. JETLINER

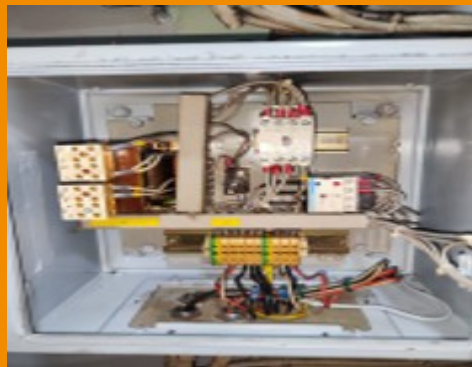


# OUR PROJECT

## PEMELIHARAAN SISTEM THROTTLE MONITORING MPK II MTU 16V595 TE70L KRI TKL - 813



## PERBAIKAN INSTALASI LISTRIK KRI MDU - 621



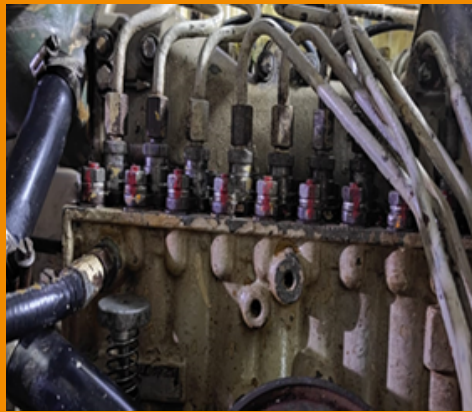
## PERBAIKAN MONITORING MPK I KRI HIU - 634



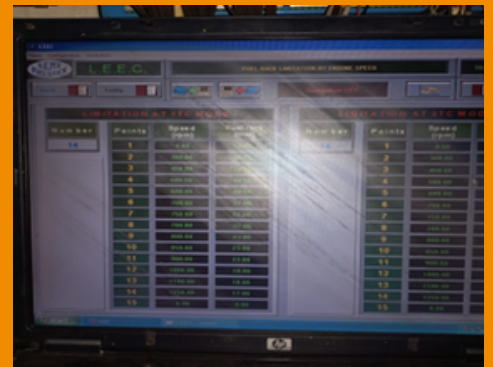


# OUR PROJECT

## PERBAIKAN DIESEL DAN SISTEM KONTROL DG DARURAT KRI PRP-712



## PERBAIKAN KONTROL MPK 1 DAN 2 KRI OWA 354



## PERBAIKAN MONITORING MPK I KRI HIU - 634



# OUR PROJECT

PT. ARAYA INTERNUSA



## PERBAIKAN DIESEL FIRE PUMP PT. WILMAR NABATI



## PERBAIKAN CNC MACHINE PT. SUPRA NUSA



## PERBAIKAN TEXTURE ANALIZER RUMPUT LAUT PT. AMARTA CAREGINAN INDONESIA





# OUR PARTNERS



# PELNI

We Connect, We Unify



**PERTAMINA**



wilmar

**ACI**

and many more.....



PT. ARAYA INTERNUSA

# PT. ARAYA INTERNUSA

---



## **Contact Us :**



(031) 7877990



[www.arayainternusa.com](http://www.arayainternusa.com)



[cs@arayainternusa.com](mailto:cs@arayainternusa.com)



Gateway Citra Harmoni RKG 32-33 Kec. Taman,  
Kabupaten Sidoarjo Jawa Timur 61257